





Fiche guide Packet Tracer

1 SÉLECTION DES ÉQUIPEMENTS

 <p align="center">End Devices</p> 	<p>Les équipements disponibles sont :</p> <ul style="list-style-type: none"> · Les routeurs · Les commutateurs (switchs) · Les concentrateurs (hubs) · Les connexions · Les équipements terminaux et d'autres équipements
--	--

Cliquez sur la catégorie d'équipements désirée pour faire apparaître le détail des équipements :

Exemple : les équipements terminaux et connexions

 <p>PC Serveur Imprimante Téléphone IP</p>	 <p>Auto Console Ethernet droit Ethernet croisé Fibre optique Câble téléphonique coaxial Série DCE Série DTE</p>
---	--

Cliquez sur l'équipement désiré pour le sélectionner puis cliquez sur la zone de schéma pour le faire apparaître.

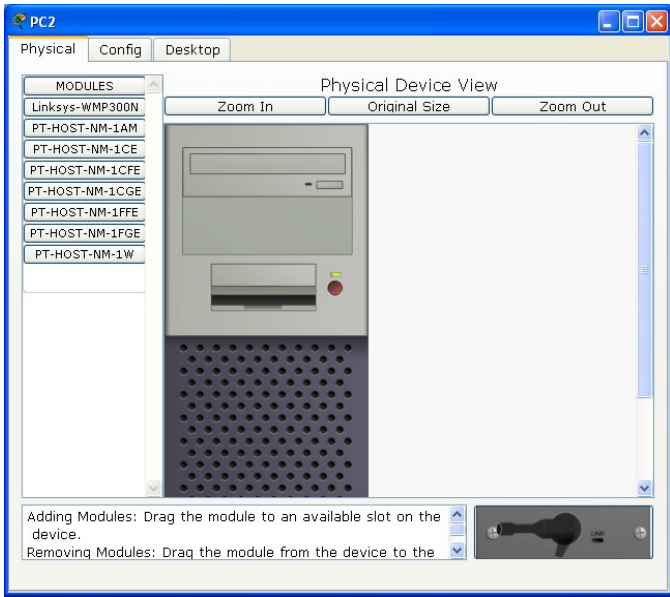
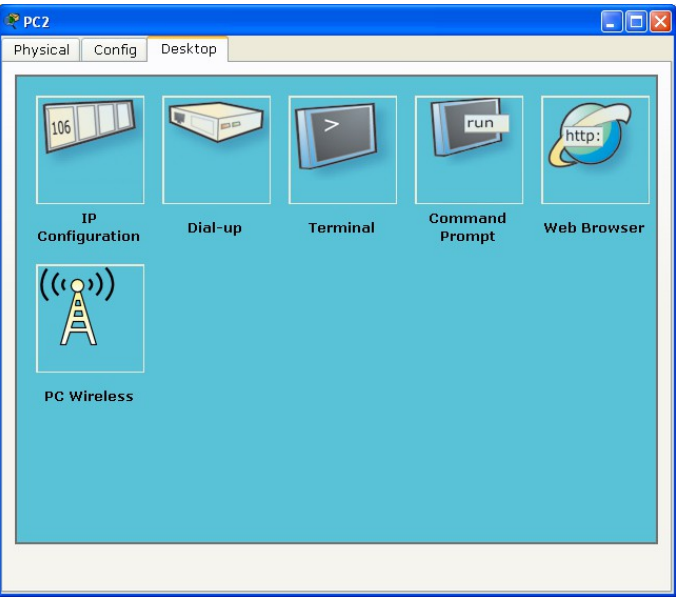
Pour relier les équipements, utilisez des connexions : Cliquez sur la connexion voulue puis cliquez sur l'équipement à relier, les ports disponibles sur l'équipement apparaissent, sélectionnez le bon (par exemple, pour un PC relié avec un câble Ethernet, on a le choix entre les ports RS232 et FastEthernet, il faut choisir FastEthernet).

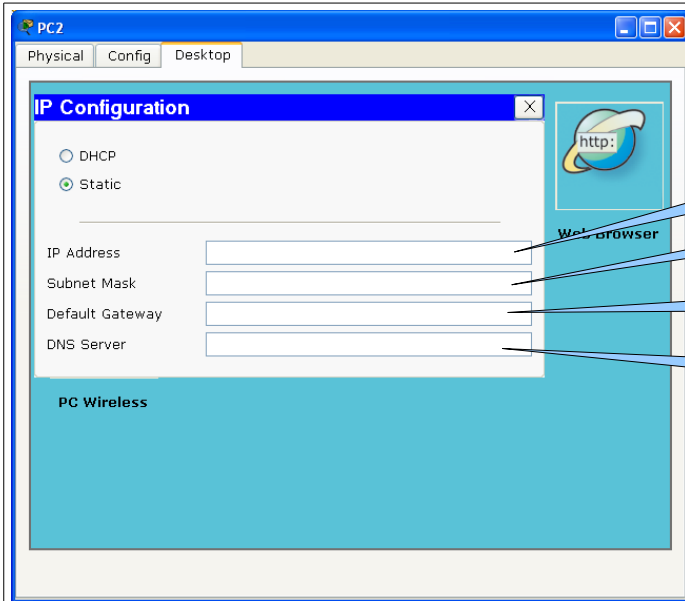
2 CONFIGURATION DES PARAMÈTRES RÉSEAUX

Tous les équipements du réseau doivent avoir une adresse IP pour pouvoir communiquer avec les autres.

2.1 Configuration de l'interface réseau d'un PC :

Sur la zone de schéma, cliquez sur le PC

 <p align="center">Cliquez sur l'onglet Desktop</p>	 <p align="center">Cliquez sur IP Configuration</p>
---	---

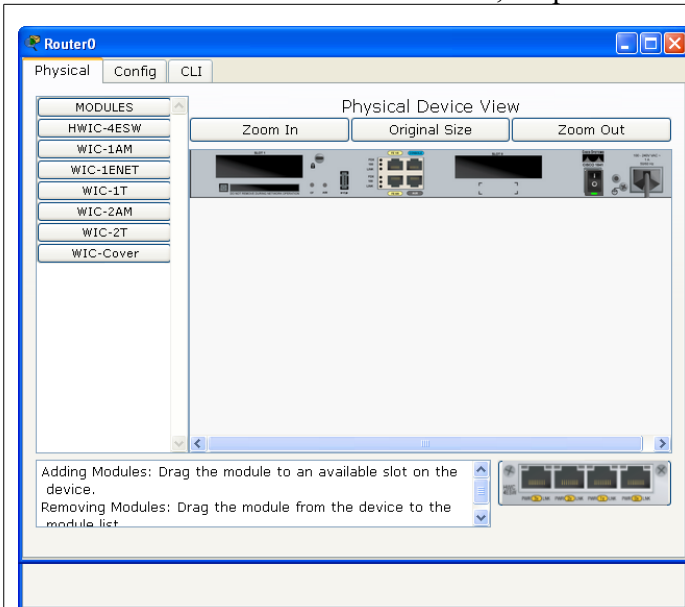


Adresse IP
Masque de sous-réseau
Passerelle par défaut
Serveur DNS

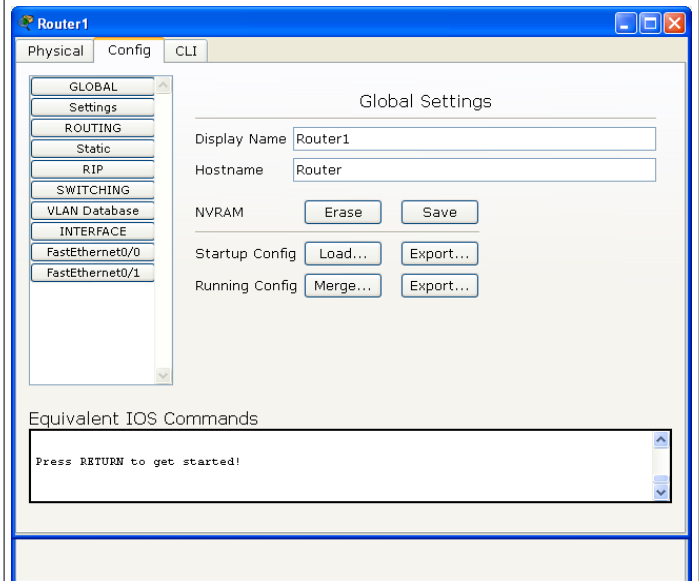
Configuration des paramètres réseaux TCP/IP

2.2 Configuration de l'interface réseau d'un routeur :

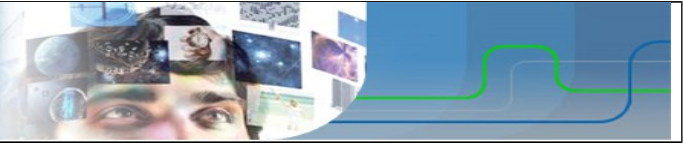
Sur la zone de schéma, cliquez sur le routeur



Cliquez sur l'onglet Config



Cliquez sur l'interface (FastEthernet0/0 ou 0/1)



Router1

Physical Config CLI

GLOBAL

Settings

ROUTING

Static

RIP

SWITCHING

VLAN Database

INTERFACE

FastEthernet0/0

FastEthernet0/1

FastEthernet0/0

Port Status On

Bandwidth Auto

10 Mbps 100 Mbps

Duplex Auto

Full Duplex Half Duplex

MAC Address 0000.0CE6.5601

IP Address

Subnet Mask

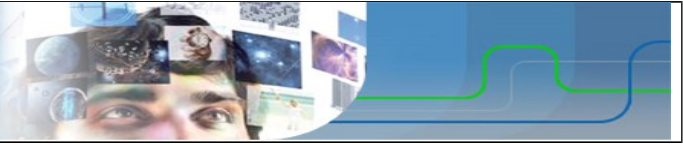
Equivalent IOS Commands

```
Router#enable
Router#configure terminal
Enter configuration commands, one per line. End with CNTL/Z.
Router(config)#interface FastEthernet0/0
Router(config-if)#
```

Activation de l'interface

Adresse IP

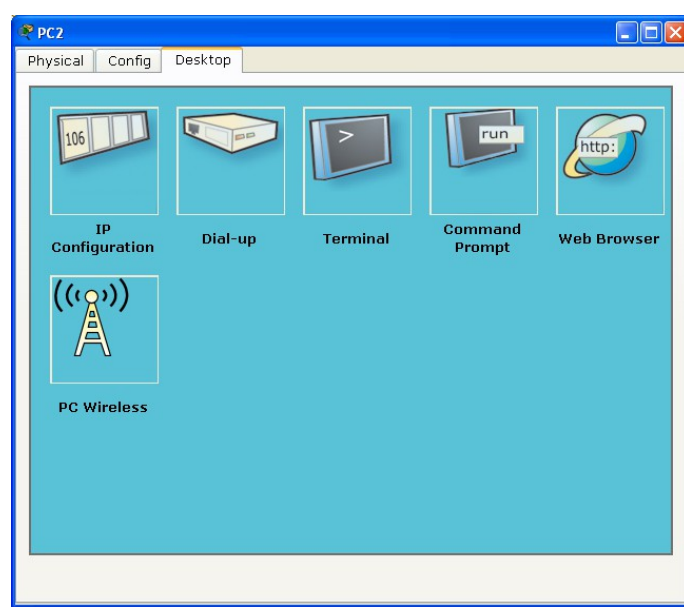
Masque de sous-réseau



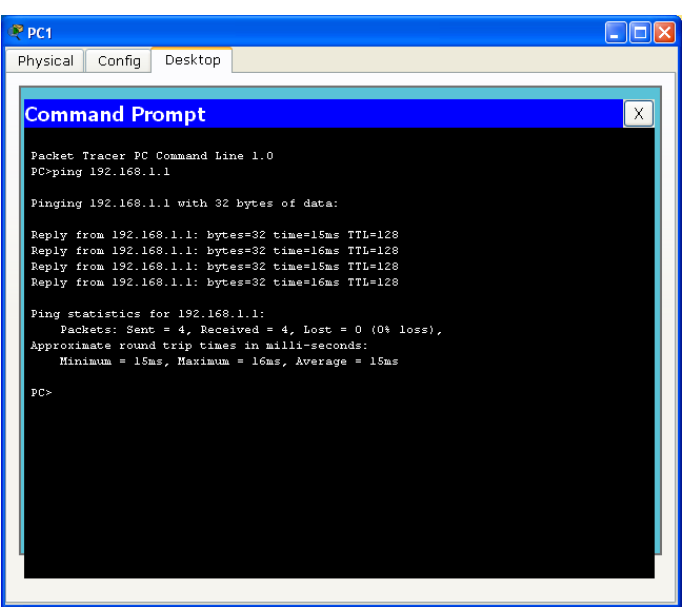
3 TEST DE CONNECTIVITÉ

Pour effectuer un test de connectivité, on utilise la commande **ping** dans une fenêtre de commandes.

Cliquez sur le PC dans la zone de schéma :



Cliquez sur Command Prompt



Tapez la commande ping
PC>ping Ip_Destination

4 MODE SIMULATION

La simulation permet de mettre en évidence les principes des échanges sur le réseau.
Pour passer en mode simulation, cliquez le bouton simulation en bas de l'écran.



La fenêtre suivante apparaît :

Mode simulation

Vis.	Time (sec)	Last Device	At Device	Type	Info

Constant Delay
 Captured to: (no captures) *

Play Controls

Event List Filters

Visible Events: ARP, CDP, DHCP, EIGRP, ICMP, RIP, TCP, UDP, VTP, STP, OSPF, DTP, Telnet, TFTP, HTTP, DNS, SSH, ICMPv6, LACP, PAgP, ACL Filter

Liste des évènements

Contrôle de la simulation
Départ / Arrêt

Protocoles simulés

Filtrer les protocoles :
Pour la commande ping : utiliser ICMP